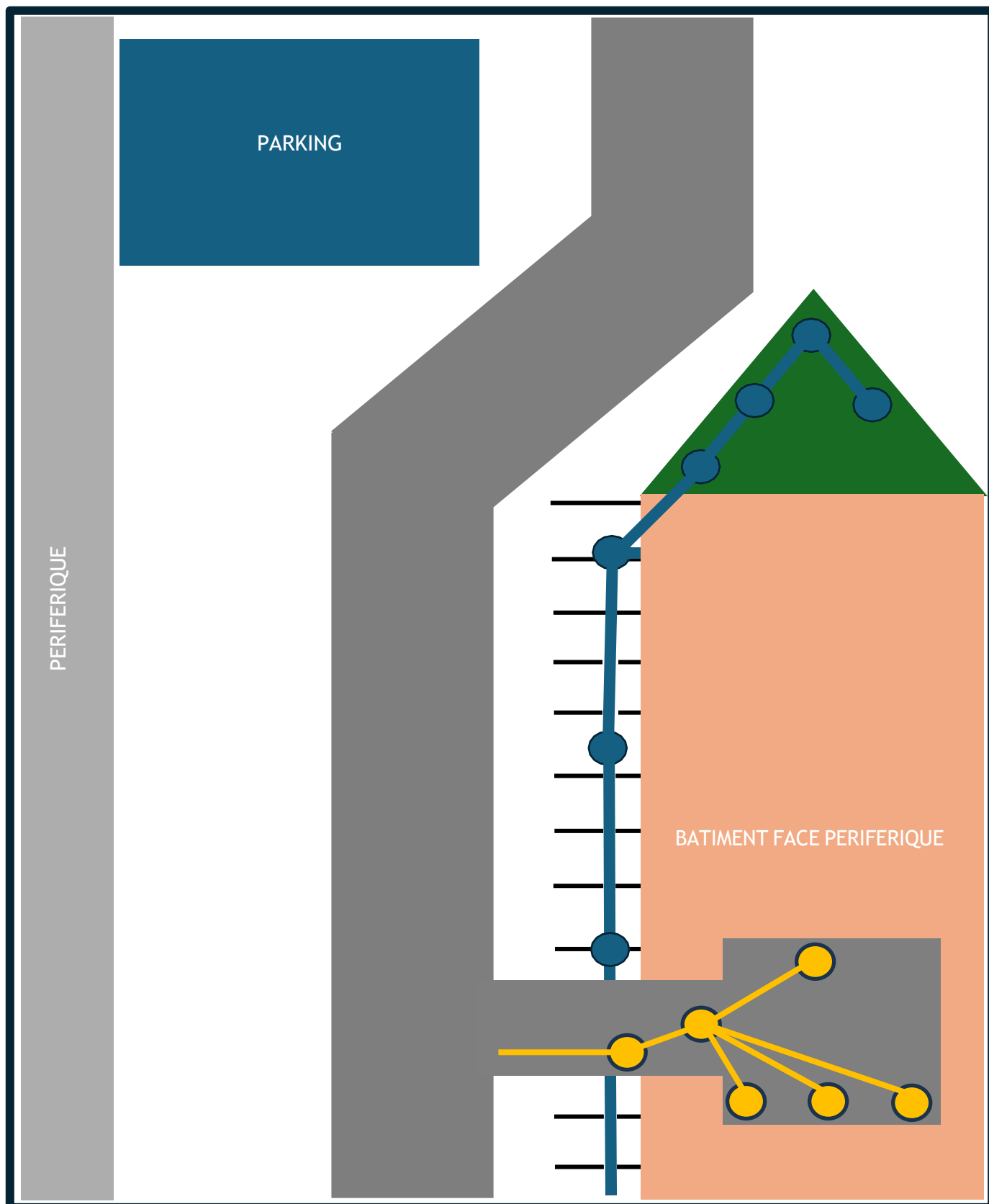


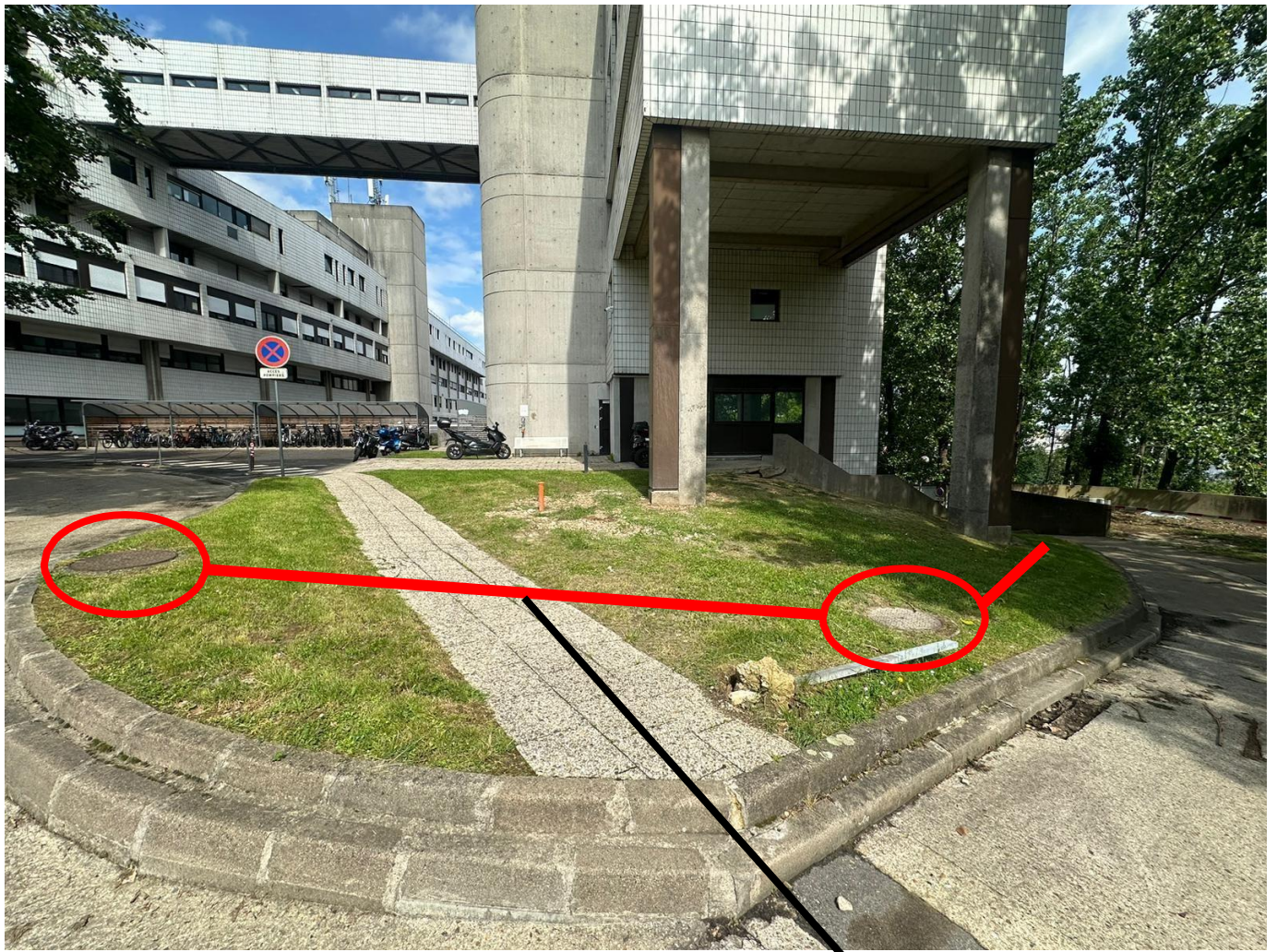


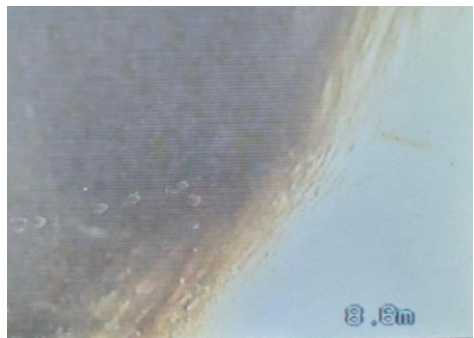
DEMANDE D'INTERVENTION :

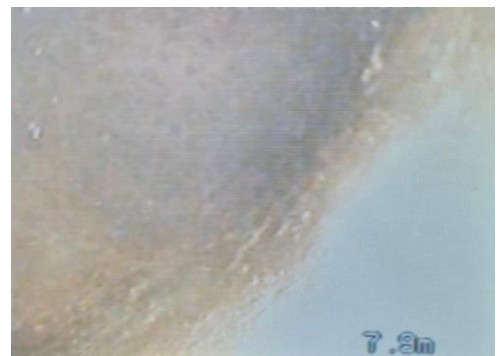
Nous avons été mandatés pour une inspection caméra de l'ensemble des réseaux préalablement déterminé lors de notre visite sur site. Inspection des réseaux et le contrôles du bon écoulement.

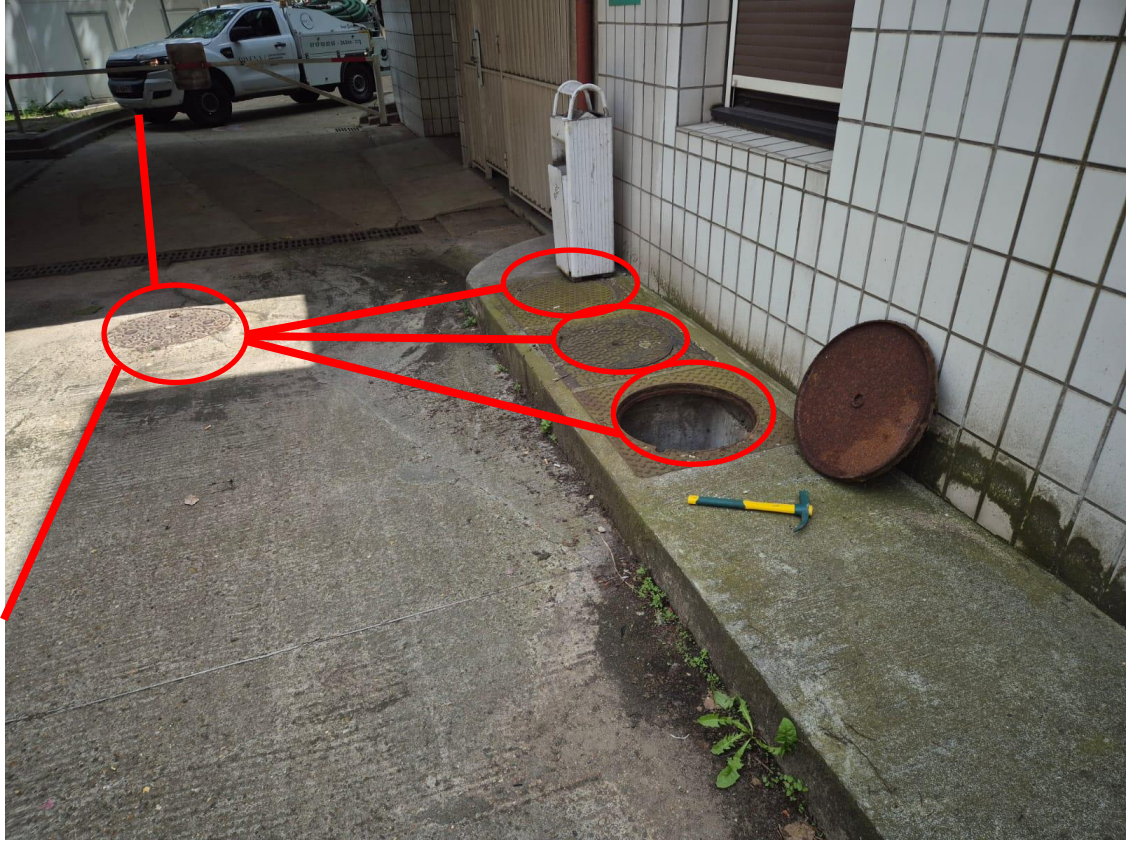
PLAN :













CONCLUSION :

Inspection des réseaux d'assainissement. Ouverture et nettoyage des 7 plaques et 2 avaloirs.
Curage de l'ensemble du réseau d'assainissement EP avant inspection caméra.

Inspection caméra des canalisations et regards EU soit 6 regards dans la cour extérieur.

L'ensemble des canalisations qui récupèrent les EU/EV ont un Diam 125 et 150 les EP 200.

L'inspection caméra nous a permis de contrôler l'ensemble du réseau. Celui-ci ne comporte aucune anomalie. L'ensemble des inspections de regards concerne des regards d'eaux de pluie.

Le pompage et le nettoyage des grilles de drainage ont également été réalisés par nos équipes, sans aucune observation anormale.